



EVROPSKÁ UNIE
Evropské strukturální a investiční fondy
OP Praha - pól růstu ČR



Prezentace ze stáže

OP PPR – ZŠ Meteo OMJ – Výzva 49

Portugalsko - Lisabon (16. – 19. 11. 2021)

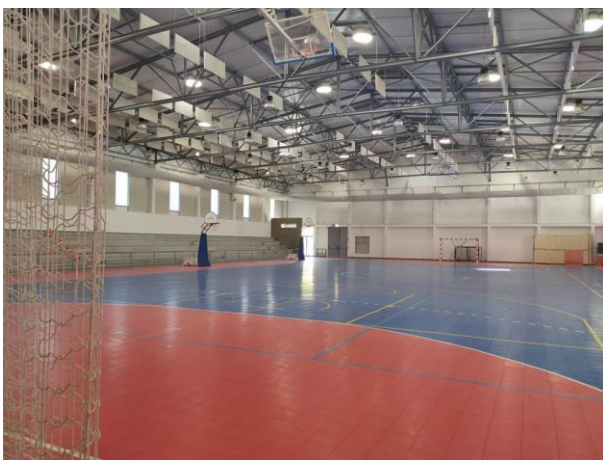
Mgr. Michaela Kuliková

Mgr. Jaroslav Kulik

Základní informace o školství v Portugalsku

- Soukromé školy i státní
- Povinná školní docházka od 6 až do 18 let (I. - III.st)
- Vzdělávání na I. a II. st. je prováděno dle curricula založeného na všeobecných i předmětových (průřezových) kompetencích
- Činnostní učení, experimentální učení
- Způsob sumativního i formativního hodnocení, (I. a II. pololetí každého ročníku, známkování 1 až 5)
- Na konci každého stupně základního vzdělávání probíhají souhrnné zkoušky – standardizované celostátní testy z portugalštiny a matematiky (nemají vliv na průchodnost – hlavní význam je hodnocení systému, školy, ne žáků)
- Učitel je na školu přidělen dle potřeb národního školského úřadu (resp. školy), bodový systém učitele (zkušenosti, reference, aktivita) – smlouva na DN není běžná, třídnictví problematické (pozitiva – vysoký plat – cca 2500€, negativa – nejistota, fluktuace – náročné pro rodiny)

EscolaEB - 2 - 3 Cardoso Lopes, Amadora, metropolitní oblast Lisabonu





- Škola II. a III. stupně portugalského systému povinné školní docházky (provoz 7:45 – 18:00, cca 600 žáků, 124 zaměstnanců)
- Pavilonový komplex více budov, žáci tráví přestávky a volný čas venku (vyučovací hodina 50 minut)
- Specifikem školy je minifarma, pozemky, venkovní učebny, výběhy s chovem hospodářských zvířat - zapojení žáků do péče o ně
- Ve městě Amadora žije množství přistěhovalců z východní Evropy a bývalých portugalských kolonií, v této škole ale nevidují vysoký počet žáků s OMJ (cca 30) – nejčastější původ žáků z Ukrajiny, Moldavska, Pákistánu a Kapverd, Brazílie, kde je jazykem brazilská portugalština, tzv. kreolština.
- Žáci s OMJ mají výuku portugalštiny odděleně od své třídy (5 x týdně), dokud nedosáhnou úrovně B1; mají také 1 hodinu portugalštiny týdně navíc jako doučování + hodinu jako OMJ
- V naukových předmětech jsou třídy vzdělávány většinou společně, někdy vytvořeny skupiny rodilí mluvčí a žáci s OMJ zvlášť. Žáci s OMJ jsou hodnoceni dle IVP, případně slovně, přítomnost AP

Escola Mestre Arnaldo Louro de Almeida





- Škola založena v roce 1956, patří do skupiny škol (Agrupamento de escolas Marquesa de Alorna)
- MŠ a 1. stupeň navštěvuje 180 dětí, z toho 50 cizinců různých národností (např. Alžírsko, Brazílie, Mozambik)
- Výuka probíhá od 9:00 hod. do 15:30 hod., následuje 60min. přestávka, od 16:30 hod. do 19:00 hod. funguje školní družina.
- Přestávky tráví žáci venku, kde mají k dispozici školní hřiště, prolézačky, bahenní kuchyňka a další prostory pro pohybové aktivity.
- Každá třída obsahuje mimo jiné malou knihovnu, nádoby na recyklaci odpadu, věšáky na oblečení (škola bez šaten) a kuchyňský kout s umyvadlem přizpůsobený věku a výšce žáků.
- Škola pracuje systémem propojení dětí z různých kulturních a socioekonomických vrstev. Žáky jsou jak děti zaměstnanců blízké univerzity a nemocnice, tak děti přistěhovalců s různým sociálním zázemím.
- Žáci s OMJ jsou podle stupně znalosti portugalského jazyka zařazeni do skupin na doučování, které probíhá v 3 -měsíčních cyklech. Po uplynutí doby a vyhodnocení pokroku v portugalském jazyce jsou děti buď vráceny do své kmenové třídy nebo pokračují v dalším 3 - měsíčním cyklu.
- Učebnice na výuku portugalského jazyka jsou stejné pro běžnou výuku i pro doučování žáků s OMJ.
- Doučování portugalského jazyka je zaštitěno projektem Portuguese Host Language courses, které je využíváno pro výuku dospělých posluchačů (zpravidla v odpoledních hodinách).

Poznatky pro praxi na ZŠ Meteo

- dělení tříd při vybraných vzdělávacích předmětech na dvě skupiny - žáci rodilí mluvčí a žáci s OMJ.
 - segregace, finanční a personální náročnost
 - + efektivní vzdělávání v době češtiny, případně jiných naukových předmětů, kde však výstupy vzdělávání obou skupin žáků jsou stejné - jen cesta, jak jich dosáhnout, je uzpůsobena na míru.
- častější využití projektové výuky
- využití mezipředmětových vazeb a průřezových témat pro lepší zapojení žáků s OMJ do výuky i do kolektivu
- vyhodnocování pokroků v českém jazyce v pravidelných intervalech, zvýšení důrazu na sebereflexi a samostatnost žáků



EVROPSKÁ UNIE
Evropské strukturální a investiční fondy
OP Praha - pól růstu ČR

